



58257—
2018



201»

1 « - » (« »)

2 23 « - »

3 30 2018 . 870-

4

29 2015 . 162- « 26 -
» (1)
« », -
« », -
() -
« ».

{www.gost.ni}

Trunk pipeline transport of oil and oil products. Fabric ballasting devices.
General specifications

— 2019—04—01

1

2

8

2.601
12.2.003

15.309

166
427
3262
6611.2

7502
10354
10704
13837
15150

24297
25706
27288 (5533—86)

29104.1

29104.4

*

,

,

:

.

.

.

.

.

.

.

.

.

.

.

.

.

.

.

.

.

.

.

.

.

.

.

.

29104.13
8.568

51801

52608
53019

55031

55032

53228

1.

57270

—

« »,

1

« »

().

3

3.1

3.2

3.3

3.4

50

3.5

():

(,) , /

(53225—2008.

3.2.2]

4

—

—

—

5

5.1 :

* ();
* ().

5.2 : 121; 159; 219; 325; 377; 426: 530;

720; 820:1020:1067; 1220; 1267; 1420; 1467; 1620

/ .

5.3

: 325; 426; 530. 720; 820; 1020:

1067; 1220; 1267; 1420; 1467; 1620; 1667

/ .

5.4

:

* ();
- ().

5.5

:

* ;
*

().

5.6

1.

- -X 58257-2018

!

; • -

1—

1

1220 . -

,

-1220-B _____ '/*.

2

1220 . -

,

« -1220- _____

3

1220 ,

:

-1220 _____ 1>».

4

1420 ,

, :

-1420-C _____

6

6.1

6.1.1

6.1.1.1

6.1.1.2

6.1.1.3

1.5

1>

6.1.1.4

6.1.1.5

6.1.1.6

1.

1 —

			3	1)
	L			
121	1050	600	0.06	0.08
159	1350	800	0.16	0.22
219	1350	1000	0,25	0.35
325	1650	1550	0,80	1.12
377	1650	1550	0.80	1.12
426	1650	2000	1.22	1.71
530	1700	2050	1,30	1.82
630	1800	2500	2.00	2.80
720	1650	2900	2,20	3.08
820	1650	2950	2,40	3.36
1020	1650	3550	3.50	4.90
1067	1650	3600	3.55	4.97
1220	1700	3950	3.70	5.18
1267	1700	4000	3,75	5.25
1420	1750	4350	5.25	7.35
1467	1750	4400	5.30	7.42
1620	1800	4500	5.80	8.12

1400 / 3.

1

2

3

5 %.

2. 3.

6.1.1.7

1.

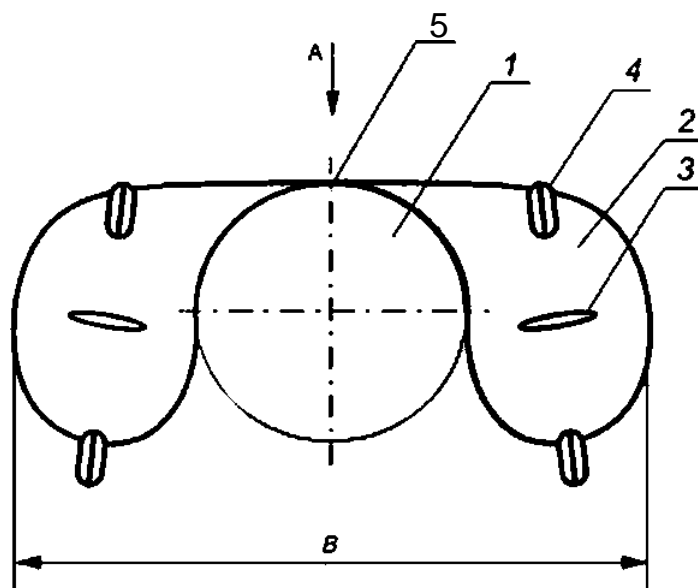
6.1.1.8

2. 3

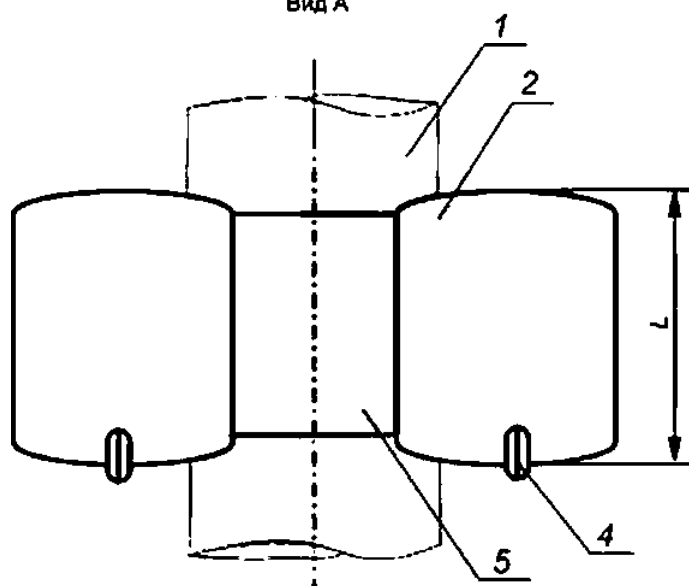
6.1.1.1—6.1.1.4,

6.1.2

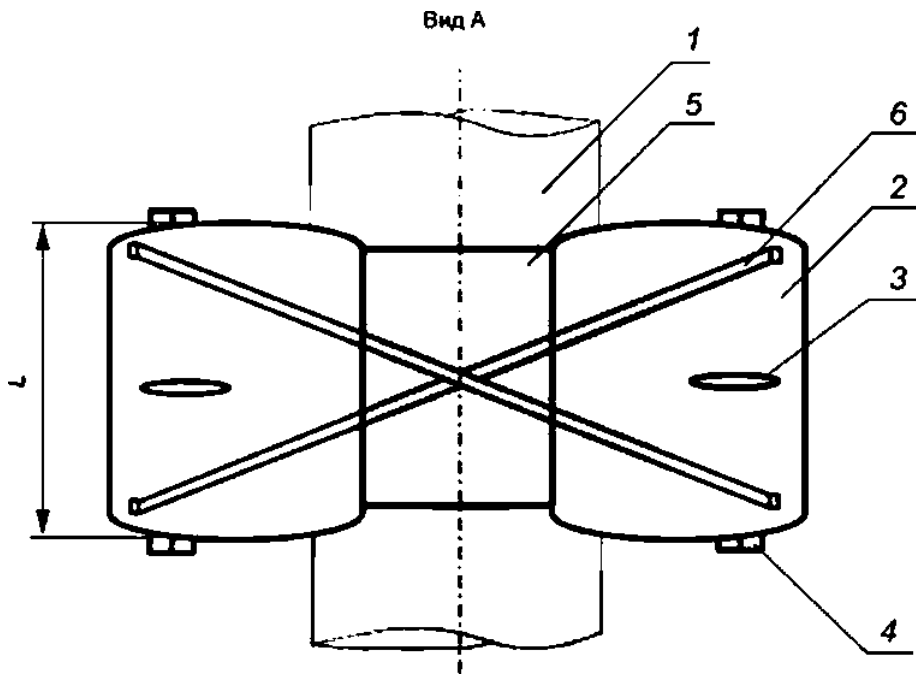
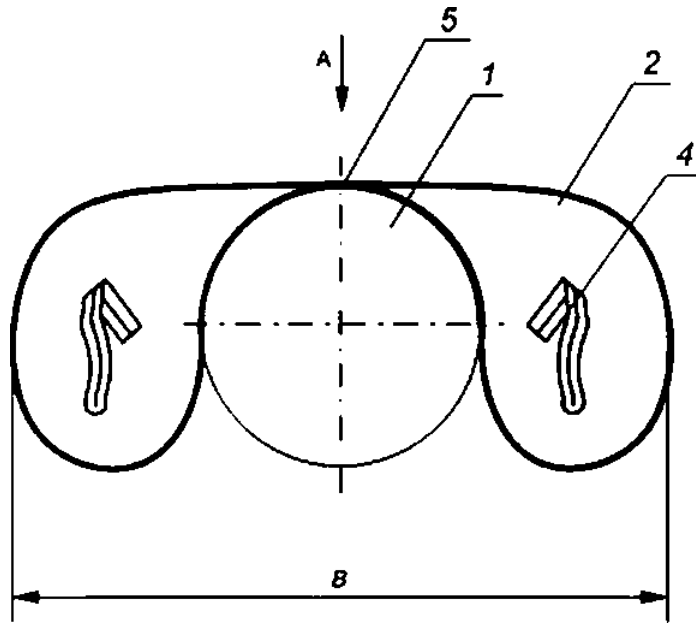
6.1.2.1



Вид А



— ; 2— . 2— . 4— . 5—
 2—



1— .2— .3— .4— ; 5— ; 6—

3—

6.1.2.2

6.1.2.3

6.1.2.4

6.1.2.5

2.

2—

			3	*3,
	L			
325	1600	1600	0.6	0.84
426				
530	1600	1800	0.8	1.12
720	1600	2400	1.4	1.96
820	1600	2700	1.8	2.52
1020	1600	3300	2.7	3.78
1067				
1220	1600	3900	3.8	5.32
1267				
1420	1600	4200	5.1	7.14
1467				
1620	1600	4400	5.4	7.56
1667	1600	4400	5.4	7.56

1400 / 3.

1

2

3

5%.

4.

6.1.2.6

3.

3—

			1*, 3	**.
	L			
530	3200	1800	1.52	2.13
720		2400	2.60	3.64
820		2700	3.40	4.76
W20		3200	5.40	7.56
1067		3200	5.40	7.56

3

			3	
	L	8		
1220	3200	3900	7,60	10.64
1267		3900	7,60	10.64
1420		4200	10.20	14.28
1467		4200	10.20	14.28
1620		4400	12.40	17,36
1667		4400	12.40	17.36
— 1400 / 3.				
1				
2				
3	:	L.	4.	5 %.

6.1.2.7 - 2 3.

6.1.2.8 - 4 5. 6.1.2.1—6.1.2.3.

6.1.2.9 - 5

- ; () ;

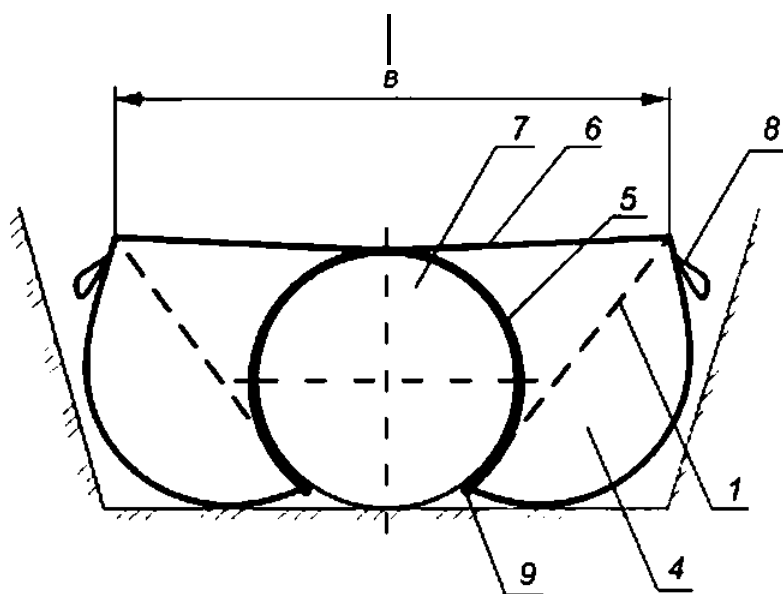
- () 6 10

6.1.2.10 -

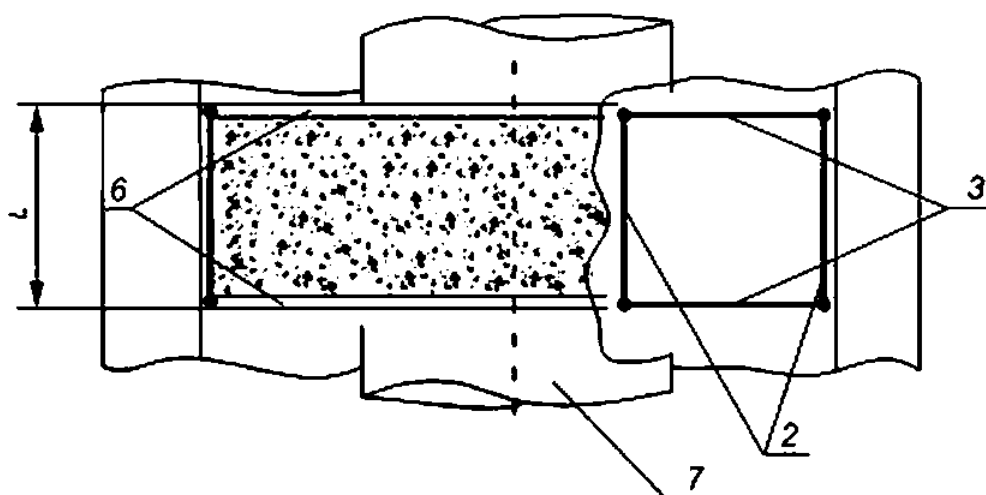
-

-

5.



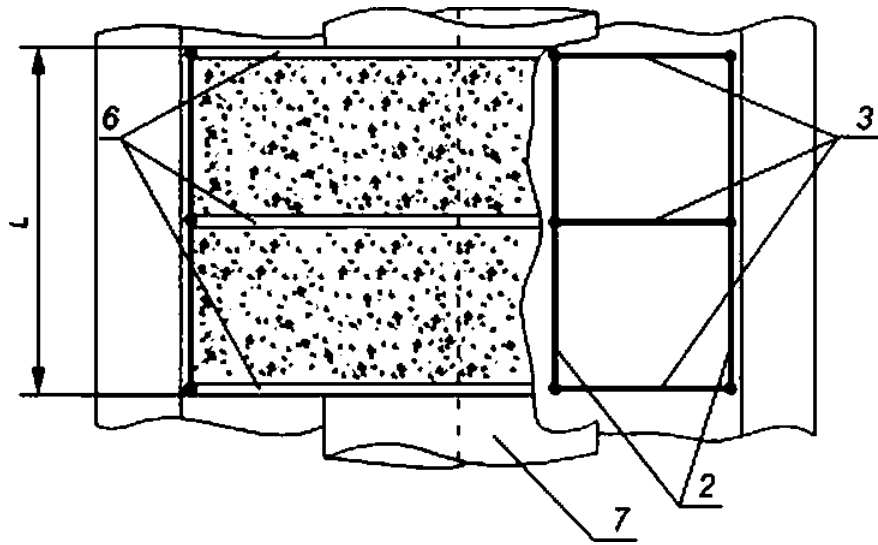
Вид А



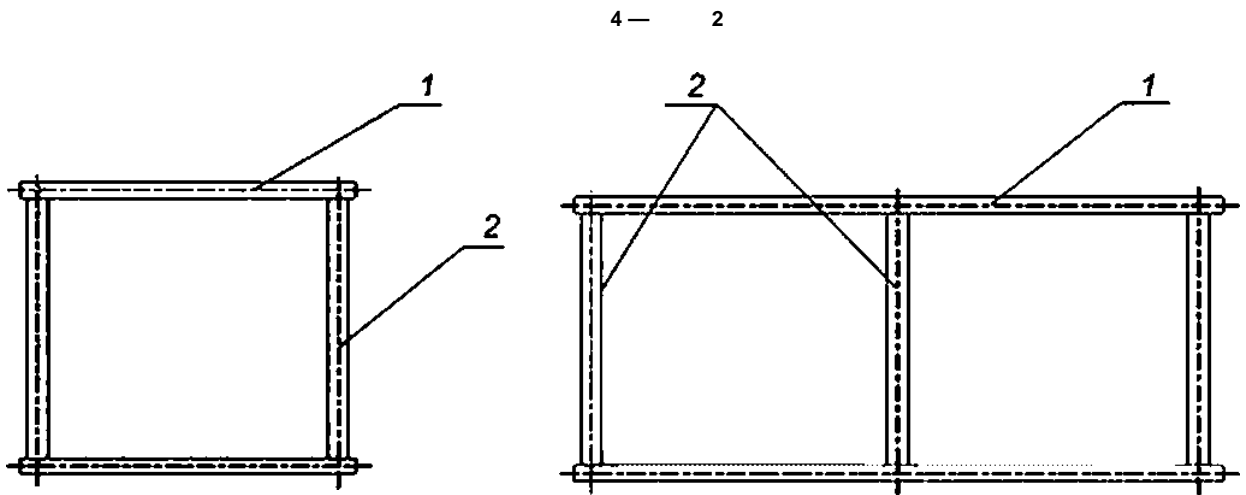
)

— . 2— ; 3—
: 4— : S— . ?—
6.. * 9—

4—



)



)

1— ; 2—
5—

.1.2.11

4.

4—

325 820	48 3,0/48 3.0
1020.1067	48 3,0/48 3.0

4

	/
1220, 1267	48 « 3.5/48 3,5
1420. 1467, 1620, 1667	57 4.0/48 * 3.5
—	57 * 3.5

6.1.3

— 04.4. 01.3 51801. 1 5 15150.

6.1.4

6.1.4.1

-

6.1.4.2

6.1.4.3

27288.

6.1.4.4

5

6.1.4.5

3

6.1.4.6

-

6.2

6.2.1

-

5.

-

5—

, / 2	300
200 « 50 . ⁸	3,0
® 8	3.0
8 . %.	30
,	0.8
,	0.8
,	0.65
, / ,	1
57270	
	0.08
. %	18 27

	10
, %	30
	1.8

6.2.2

.

6.2.3

—

53019.

,

5,

—

6.2.4

—

,

5.

6.2.5

—

,

5.

6.2.6

,

6.2.7

10704.

3262.

6.2.8

,

40

.

6.3

6.3.1

6.3.2

:

- :

•

1* (

);

•

6.3.3

:

-

— 2

;

•

6.3.4

:

•

;

•

6.3.5

2.601.

:

•

;

-

,

:

-

:

,

,

(-

-

,

,

);

-

;

(

);

•

;

-

;

-

;

•

;

-

;

-

;

- ; (,):
- ;
- , ;
- ;
- - ;
- ;
- ;

6.3.6 2.601, :

- ;
- ;
- ;
- ;

6.4

6.4.1

6.4.2

— 10

6.4.3

6.4.4

6.4.5

- ():
- ;
- ;
- ;

6.5

6.5.1

6.5.2

10354

0,15

6.5.3

6.5.4

6.5.5

().

6.5.6

7

7.1

— 12.2.003.

7.2

7.3

« »,

7.4

8

8.1

24297

8.2

8.3

•

•

•

8.4

6—

			*		
	6.1.1.5 6.1.2.4	9.1	- 3	-	-
	6.1.1.6 6.1.2.5 6.1.2.6	9.1	—		
	6.1.2.11	9.1	- 3		
	6.1.4.4	9.1	3		
-	6.1.4.5	9.1	100%		
-	6.1.1.5 6.1.2.2	9.1	- 3		
-	6.1.1.6 6.1.2.5 6.1.2.6	9.1	—		
	6.4	9.1	100%		
	6.4	9.1	100%		
	6.5	9.1	100%		
	6.2.1	9.1			
- -	6.2.1	9.1	—		

6

			*		
-	62.3	9.1	—		
-	62.5	9.1		.	.
-	62.4	9.1		-	-
	8.8	9.1		—	.
	62.1	9.1			-
	62.1	9.1	—		-
	62.1	9.1		.	-
-	62.1	9.1		-	-
	62.1	9.1			-

8.5 - 500 ., -

8.6 1 1 -

8.7 -

8.8 () -

8.9 ,

8.10 8.568. ,

8.11 — 15.309. , -

9

9.1 , -

7.

		7502. 427.
		166.
		25706
		53228 -
		10.075
		-100 — 13837
	1'	
		/ ,
		29104.1
		29104.4
		6611.2
		,
		55032 : 40 * . 10 -
		29104.13
		55031
		52608
		57270

9.2 , , , ,

9.3 -

9.4 -

9.5 III 53228 1³ (= 0,001³) -

:

) ,

) ()^{1*};
) , .
) . / 3,
 -^ (1)

1—
 2—
 V—

10

10.1

10.2

15150.

10.3

10.4

11

11.1

11.1.1

11.1.2

)

11.1.3

)

)

11.1.4

11.1.5

11.1.6

11.1.7

11.2

11.2.1

11.2.2

)

•

,

•

•

•

)

11.2.3

11.2.4

11.2.5

11.2.6

11.2.7

11.2.8

12

12.1

12.2

12.3

12

30

5"

()

.1

.2

150 0 1000

427

29104.4.

.1.

29104.4

24

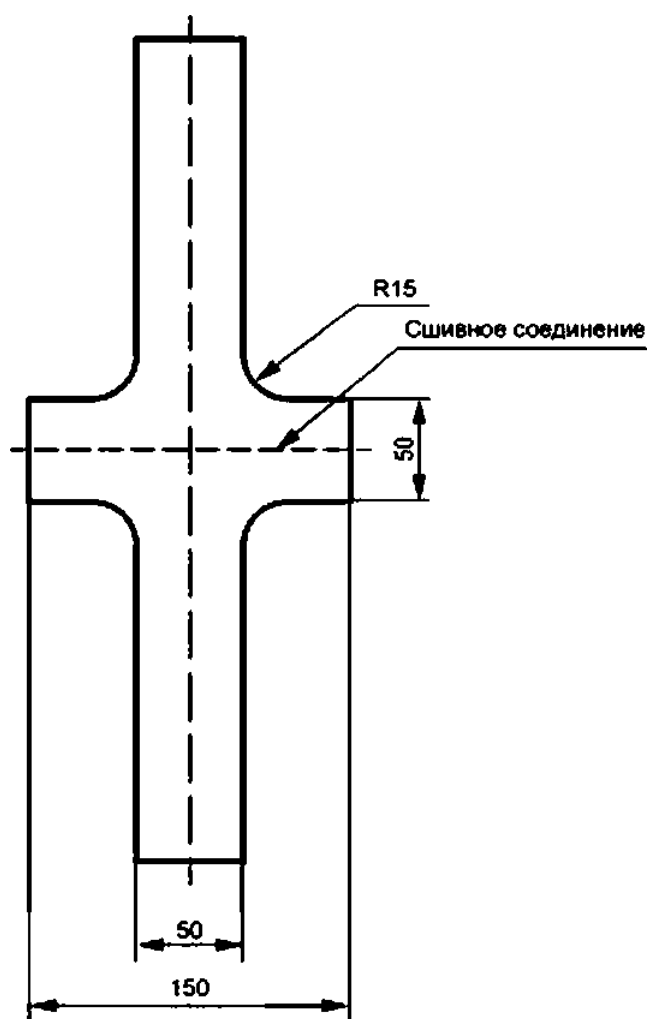


Рисунок А.1 — Образец сшивного соединения

624.011:006.354

91.100.99

: , , , , -

11—2018/33

..
..
..
..

8 01.11.2018.

16.11.2018. 6 »4¹/₈.
. . . 2,79. . - . . 2,51.
,

« , 117418 , *
- , . 31, . 2.
www.gostinfo.ru info@gostinfo.ru